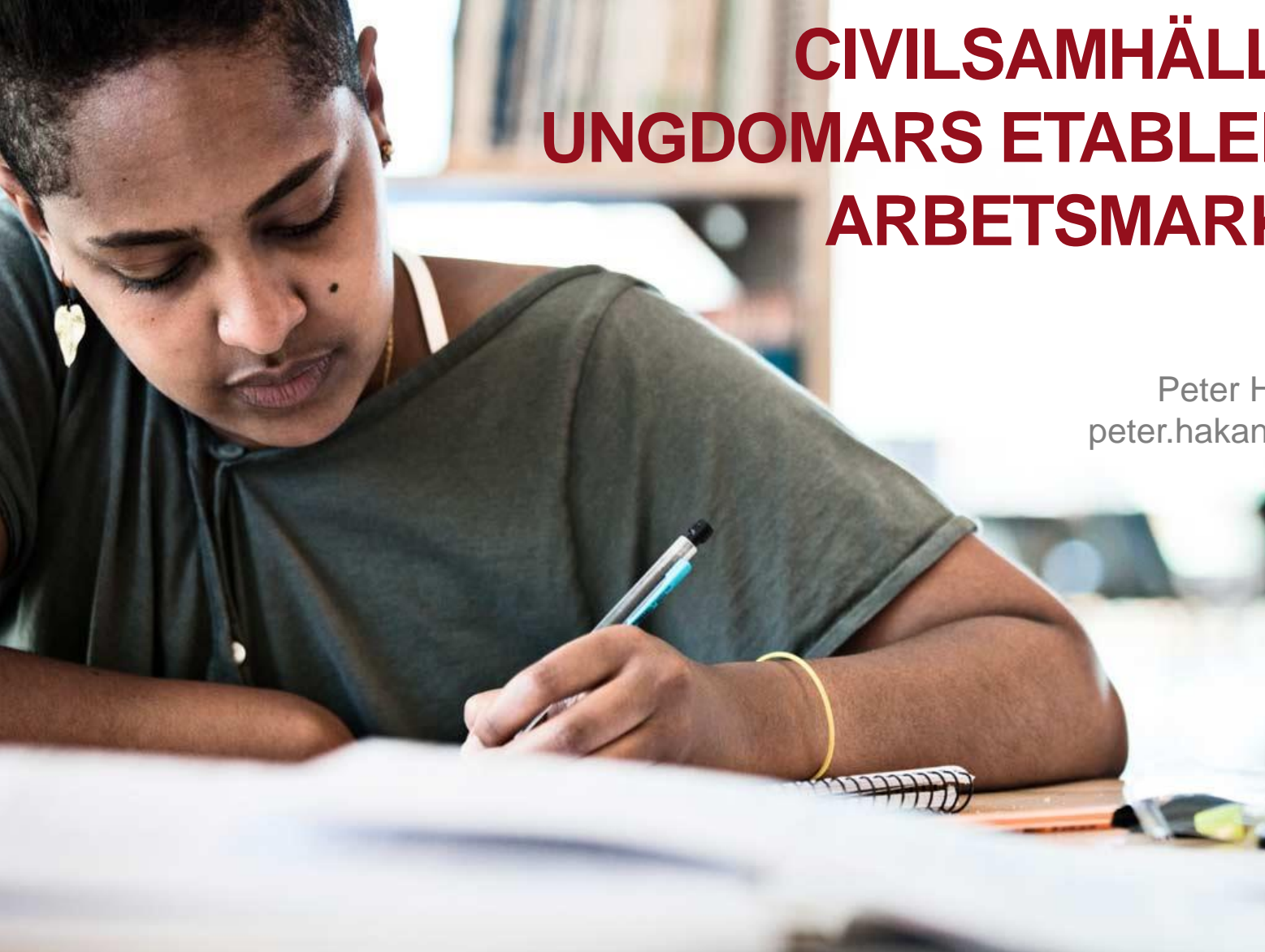


# CIVILSAMHÄLLET OCH UNGDOMARS ETABLERING PÅ ARBETSMARKNADEN

Peter Håkansson  
[peter.hakansson@mah.se](mailto:peter.hakansson@mah.se)



**MALMÖ HÖGSKOLA**  
CENTRUM FÖR TILLAMPAD  
ARBETSLIVSFORSKNING  
OCH UTVÄRDERING

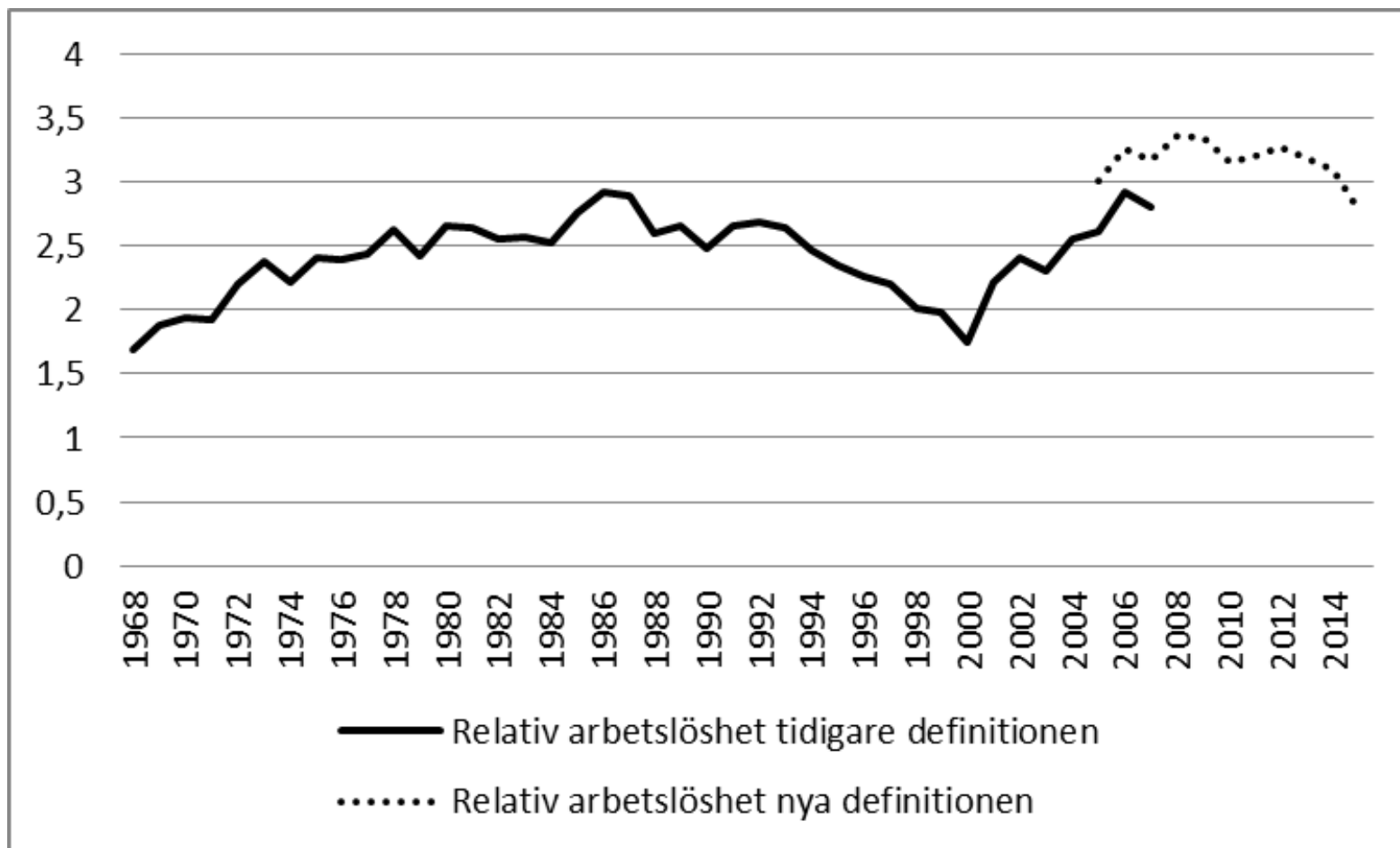
# Vad är problemet?

- Ungdomar har svårigheter att etablera sig på arbetsmarknaden
  - Ökande relativ ungdomsarbetslöshet



# Relativ ungdomsarbetslöshet 1963-2015

## Ungdomars arbetslöshet (20-24 år) i relation till 25-54 åringars arbetslöshet



# Vad är problemet?

- Ungdomar har svårigheter att etablera sig på arbetsmarknaden
  - Ökande relativ ungdomsarbetslöshet
- Problem med att förklara trenden under 2000-talet



# Vanliga förklaringar

- Lön
  - Lönen kan inte vara högre än individens produktivitet
  - Vi har en sammanpressad lönestruktur i Sverige
- Reservationslön
- Trygghetslagarna
- Utbildning – skolan har misslyckats



# ... men kontakter då?

- Vi vet att kontakter har betydelse
  - Sök/matchningsteori (Pissarides, 1979; Holzer, 1988; Calvó-Armengol & Zenou, 2005; Calvó-Armengol & Jackson, 2004)
  - Granovetter, 1974
  - Hensvik & Nordström Skans, 2013
  - Håkansson, 2011
  - AF:s Lämnatundersökning



# AF:s Lämnatundersökning – Informationskanaler hösten 2010

Förmedlingspersonal	4,0
Platstidningen	0,2
AF Internet	11,9
<b>Summa AF</b>	<b>16,0</b>
Internet	4,4
Tidningsannons	1,8
Rekryteringsföretag	4,6
Kontaktade själv arbetsgivaren	17,9
Arbetsgivaren tog kontakt	15,9
Tips från vänner och bekanta	35,5
Annat sätt	3,9
<b>Summa övriga</b>	<b>84,0</b>

# Varför är det så här?

- Alla anställningar innebär en risk
- Denna risk kan minskas med referenser
  - ... eller att personen är känd
- För den enskilde innebär ett kontaktnät en tillgång
  - ett socialt kapital





# Anknytande och överbryggande socialt kapital

- Anknytande socialt kapital
  - mindre grupper
  - människor du känner väl
  - Viss homogenitet
    - samma kön, intresse, klass, etnicitet, ålder
- Överbryggande socialt kapital
  - t.ex. föreningar
  - Känner inte lika väl – weak ties
  - Heterogenitet
    - olika kön, intresse, klass



# Vad är socialt kapital bra till?

- Anknyttande socialt kapital
  - Reciprocitet och mobilisera solidaritet inom gruppen
  - Socialt och psykologiskt stöd
  - Social försäkring och uppstartsstöd
  - Känsla av tillhörighet
- Överbryggande socialt kapital
  - Knyta ihop olika tillgångar och grupper
  - Utvidga sociala och ekonomiska marknader
- Överbryggande socialt kapital *kan* skapas i föreningslivet



## ... men tillbaka till FRÅGAN

- Hur kan vi förklara den **ökande** relativa ungdomsarbetslösheten det första decenniet på 2000-talet?
- Har det sociala kapitalet minskat?
- Har nätverken fått större betydelse?

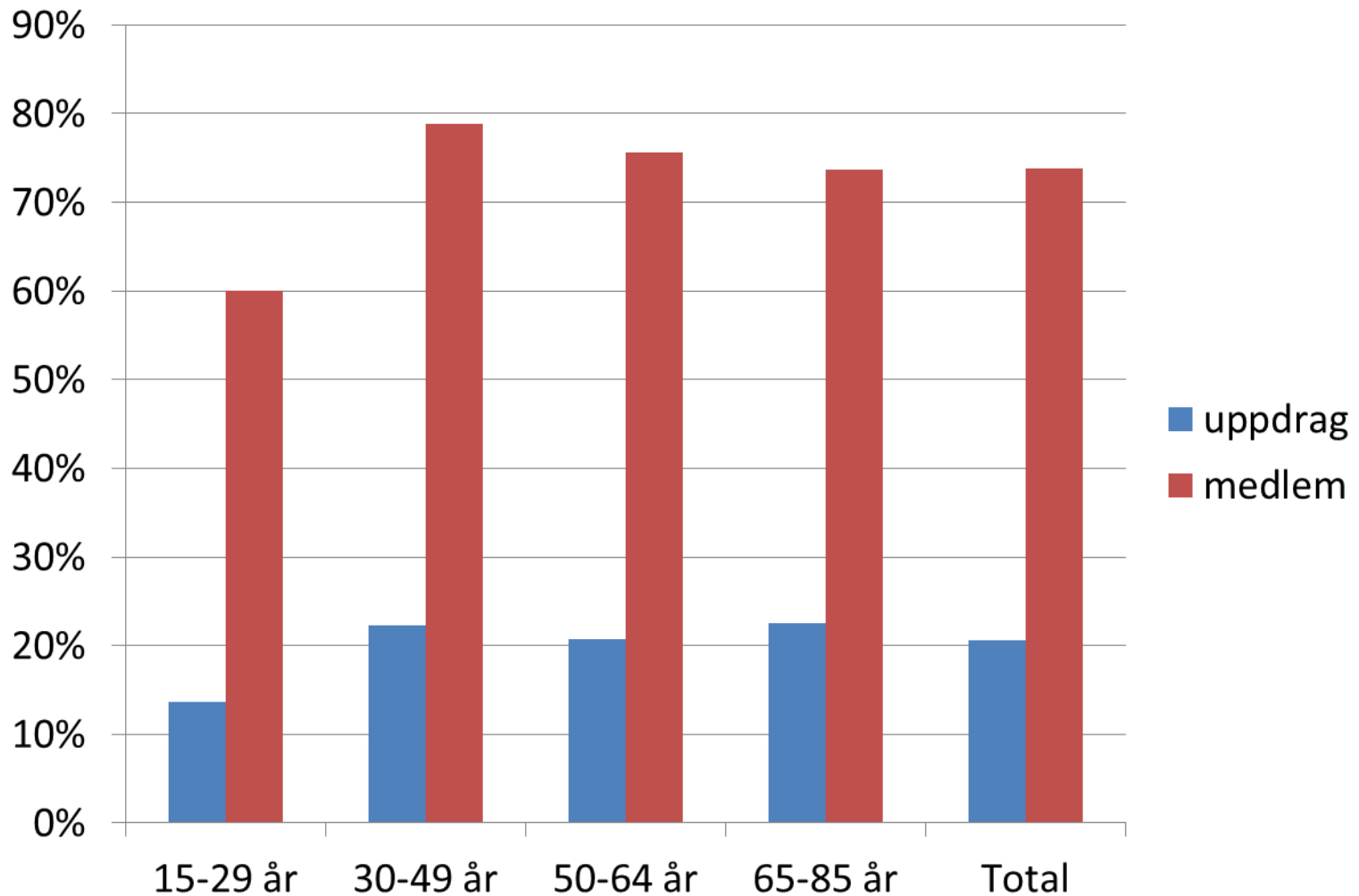


# Föreningsaktiviteten över tid

- Livscykel- eller generationsförklaringar?



# Ungdomars föreningsmedlemskap 2013

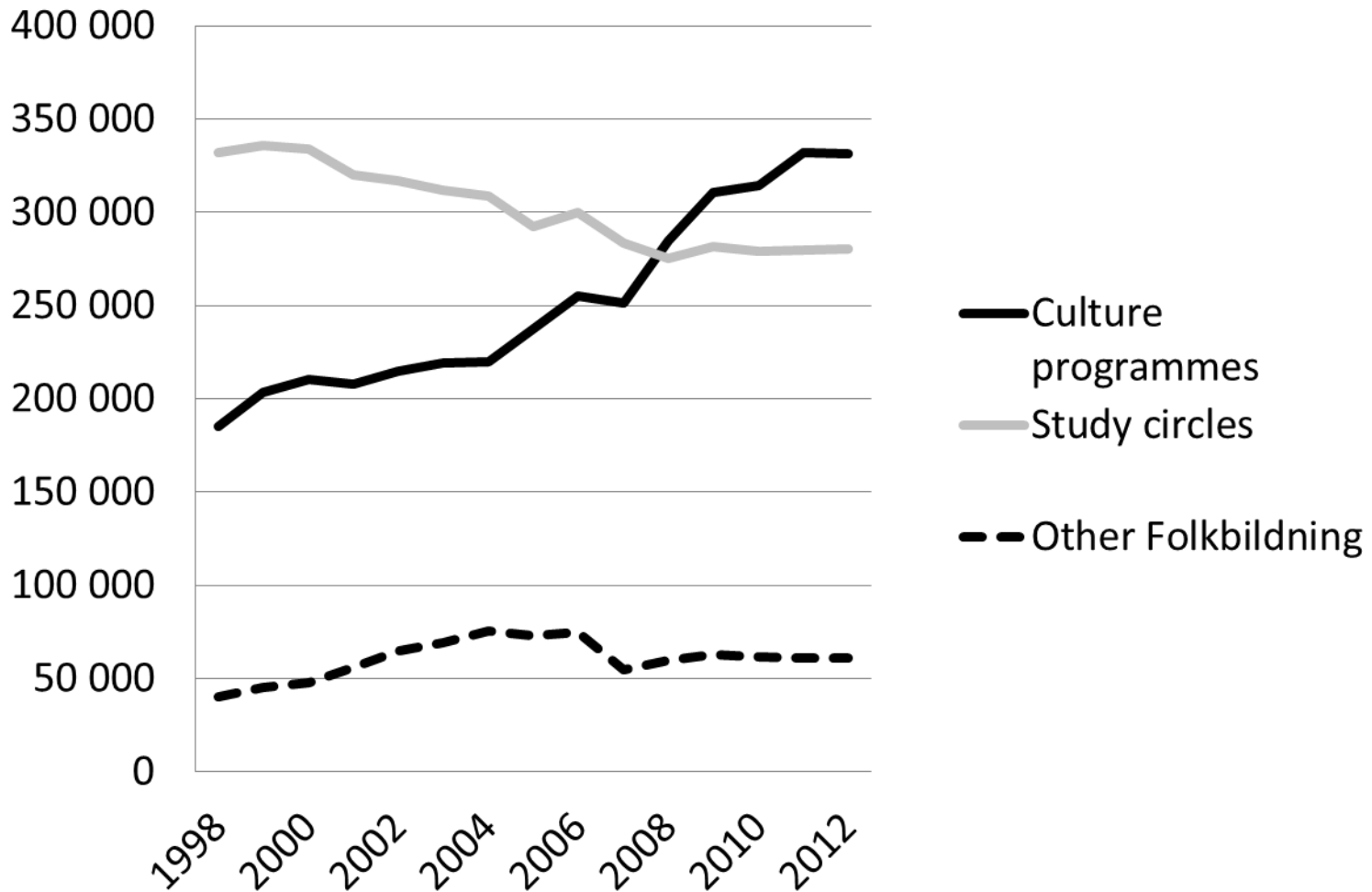


# Föreningsaktiviteten över tid

- Livscykel- eller generationsförklaringar?
- Politiska ungdomsförbund tappas medlemmar
- ... men engagemanget finns kvar
- Vissa undersökningar visar att föreningsaktiviteten minskar
- ... men de senaste åren viss kontinuitet
- Studiecirkelarna tappas
- ... kulturprogrammen ökar



# Studiecirkelar och kulturprogram



# Institutionalisering

## Offentlig arbetsförmedling

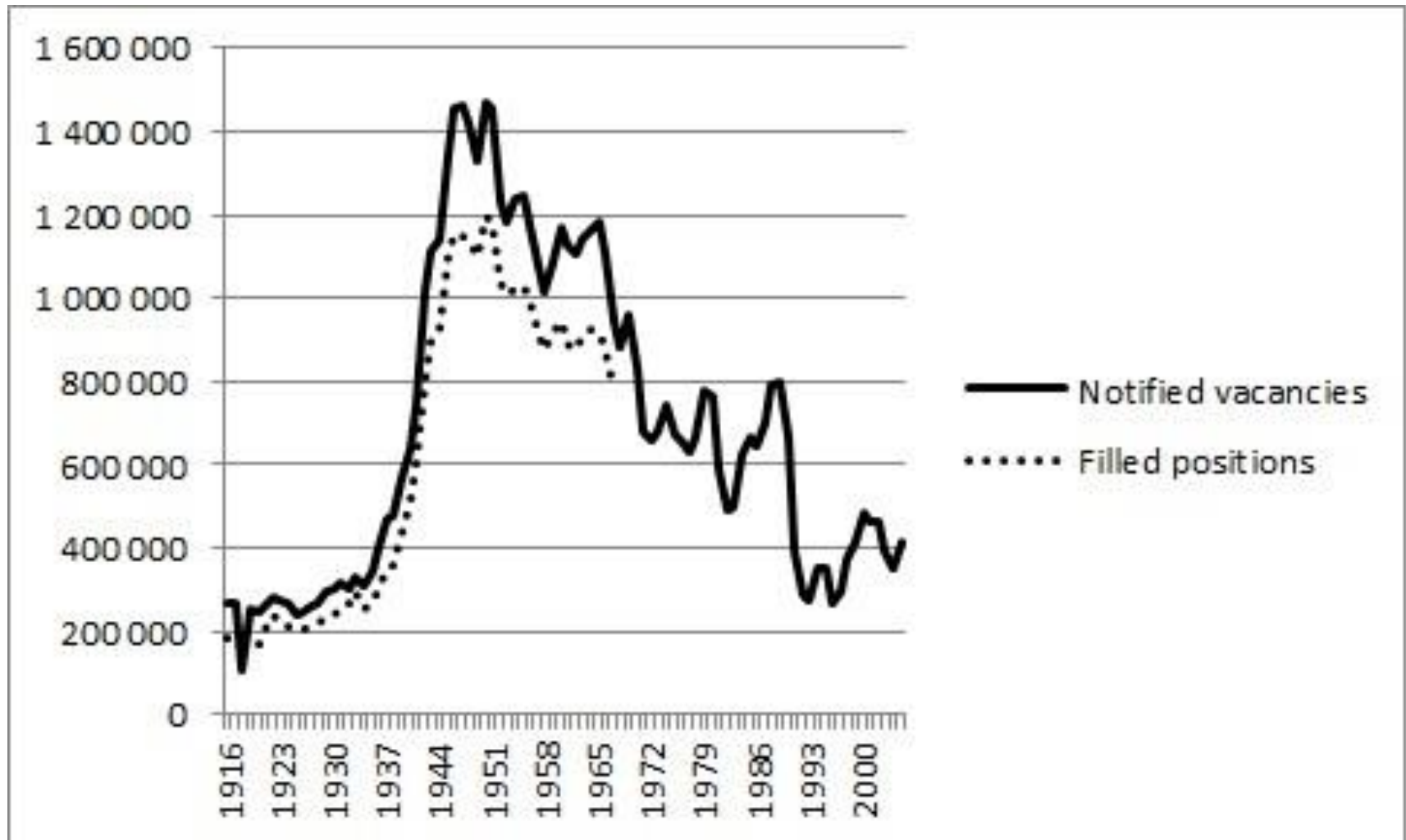


- Första offentliga arbetsförmedlingen 1902
- 1934 – lag som tvingar kommuner och landsting att erbjuda offentlig arbetsförmedling
  - Ökad finansiering
- 1935 – privat arbetsförmedling förbjuds
- 1940 – förstatligande Statens arbetsmarknadskommission
- 1948 – AMS





# Anmälda lediga platser till Arbetsförmedlingen och tillsatta platser



# Golden Age 1950-1980

- Respondenter som etablerade sig på 60/70-talen
  - Många möjligheter – första jobbet ofta inom industrin
  - Lätt att få jobb – både låg- och högkvalificerat
  - Af och dagstidningar
- Förändring på 1980-talet
  - Första jobbet nu inom service/välfärdssektorerna
  - Familj och vänner blir mer viktiga för attraktiva positioner
  - Arbetslivet omdefinieras och individualiseras

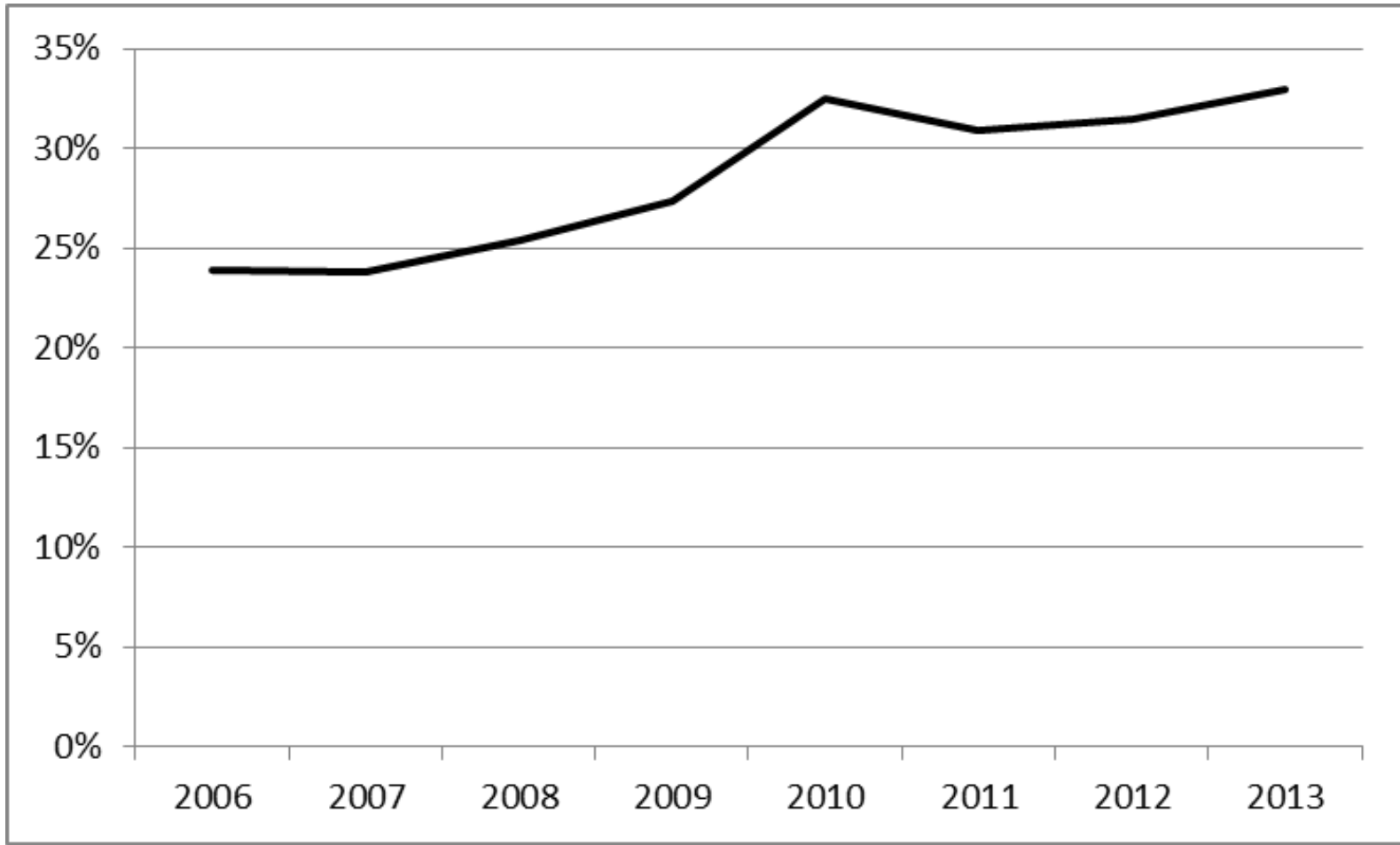


# Den senmoderna tiden 1990-

- Lågkonjunktur 1991
- Svårare att etablera sig på den okvalificerade arbetsmarknaden
  - Genom familj och vänner
  - Direktkontakt med arbetsgivaren
  - Det sociala nätverket fick ökad betydelse
- Från meriter till social kompetens



# Rekrytering via vänner och bekanta



Källa: Lämnatundersökningen, Arbetsförmedlingen

# Sammanfattning

- Nätverk och informella kontakter har betydelse
  - ... och har fått en ökande betydelse
- Socialt kapital kan vara en tillgång för den enskilde
- Är det senmoderna samhället ett nätverkssamhälle?
  - Avinstitutionalisering
  - Likhet med det förmoderna
- En ökad individualisering
  - socialt kapital
  - social kompetens – behov av icke-kognitiva kompetenser
- Vad ska man göra?
  - Institutionella perspektivet. Återföra makt och uppgift till Af?
  - Acceptera faktum? Hjälpa ungdomar att formera sitt sociala kapital?
  - Kan civilsamhället erbjuda arenor där socialt kapital kan formeras?





**TACK FÖR ER  
UPPMÄRKSAMHET**



MALMÖ HÖGSKOLA  
CENTRUM FÖR TILLÄMAD  
ARBETSLIVSFORSKNING